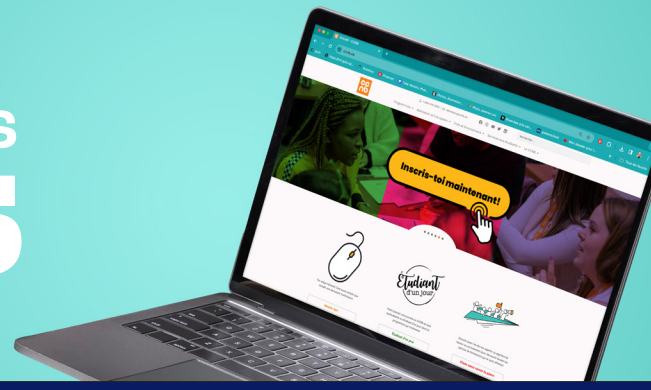




# EXIGENCES TECHNOLOGIQUES 2024-2025



Programmes	🖥️	+
<b>Pour tout autres programmes ne figurant pas dans ces listes</b>	<b>E</b>	▲
Administration des affaires	A	▲
Analyse de données	B	▲
Assistance de laboratoire médical	A ou C	▲
Assistance dentaire – niveau II	A ou C	▲
Assurances de dommages	A	▲
Commis comptable et paie	A	▲
Conception graphique	D	▲
Contrôle qualité - transformation alimentaire	A ou C	▲
Cybersécurité	B	▲
Design d'intérieur	B	▲●
Dessin technique et industriel	B	▲■
Gestion de bureau	A	▲
Gestion de la chaîne d'approvisionnement	A	▲
Gestion de la petite et moyenne entreprise	A	▲
Gestion d'événements	A	▲
Internet des objets	B	▲
Marketing	A	▲
Planification financière personnelle	A	▲
Programmation et applications mobiles	B	▲◆
Programmation et développement de jeux	B	▲✖
Réseautique et sécurité informatique	B	▲■
Ressources humaines	A	▲

Programmes	🖥️	+
Sciences de laboratoire médical	A ou C	▲
Secrétariat médical	A	▲
Soins paramédicaux primaires	A ou C	▲
Techniques correctionnelles	A ou C	▲
Techniques de comptabilité	A	▲
Techniques d'intervention en délinquance	A ou C	▲
Techniques d'intervention en éducation spécialisée et autisme	A ou C	▲
Techniques d'intervention en santé mentale et vieillissement	A ou C	▲
Techniques en pharmacie	A ou C	▲
Technique en service social et communautaire	A ou C	▲
Techniques parajudiciaires	A ou C	▲
Techniques policières	A ou C	▲
Technologie de laboratoire – biotechnologies coop	A ou C	▲
Technologie de l'environnement	A	▲●
Technologie du génie du bâtiment	B	▲●
Technologie du génie civil - général coop	B	▲■
Technologie du génie électronique	B	▲●■
Technologie du génie mécanique	B	▲■
Technologie du génie du soudage	B	▲■
Technologie en radiation médicale	A ou C	▲
Technologie minière - exploitation	B	▲●
Thérapie respiratoire	A ou C	▲
Travail général de bureau	A	▲
Vente	A	▲

## A Portable Windows® – Essentiel

Processeur Intel® Core™ i5 (9e génération) + ou AMD Ryzen équivalent  
 Mémoire RAM 8 Go (16 Go recommandé) +  
 Capacité de stockage 256 Go (SSD recommandé) +  
 Connectivité WI-FI 802.11 ac +  
 Écran 15 pouces + avec sortie hdmi  
 Système d'exploitation Windows® 11 + (Mode S non supporté)

Les critères ci-dessus constituent le seuil minimum.

## B Portable Windows® – Performant

Processeur Intel® Core™ i7 (10e génération) +  
 Mémoire RAM 32 Go +  
 Capacité de stockage 500 Go (SSD) +  
 Mémoire Vidéo 2 Go +  
 Connectivité WI-FI 802.11 ac +  
 Écran 15 pouces + avec sortie hdmi  
 Système d'exploitation Windows® 11 + (Professionnel ou Éducation)

Les critères ci-dessus constituent le seuil minimum.

## C Portable MAC® – Essentiel

Modèle MacBook® +  
 Apple M2 chip +  
 Mémoire RAM 8 Go (16 Go recommandé) +  
 Capacité de stockage 256 Go +  
 Connectivité WI-FI 802.11 ac +  
 Écran 13 pouces + avec sortie hdmi  
 Système d'exploitation macOS® 12 +

Les critères ci-dessus constituent le seuil minimum.

## D Portable MAC® – Performant

Modèle MacBook Pro®  
 Apple M2 chip +  
 Mémoire RAM 16 Go (32 Go recommandé) +  
 Capacité de stockage 500 Go (SSD) +  
 Connectivité WI-FI 802.11 ac +  
 Écran 14 pouces + avec sortie hdmi  
 Système d'exploitation macOS® 12 +

Les critères ci-dessus constituent le seuil minimum.

## E Accès à un ordinateur

**Ordinateur Windows® : Système d'exploitation Windows® 11 + (Mode S non supporté)**  
**OU Ordinateur MAC® : Système d'exploitation macOS® 12 + Mémoire RAM 8 Go +**

Vous devez avoir accès, à domicile, à un ordinateur qui répond au seuil minimum de l'un ou l'autre des ordinateurs mentionnés dans le profil E.

Pour les cours suivis à distance (ex: de votre domicile), vous devez suivre les consignes additionnelles ci-dessous :

- Veuillez utiliser une connexion internet à haute vitesse avec un forfait d'utilisation mensuelle illimitée.
- Vous aurez également besoin des pièces d'équipements suivantes : écran supplémentaire (recommandé), casque d'écoute avec microphone intégré (obligatoire), caméra Web intégrée ou externe (obligatoire), imprimante/ numériseur (recommandé).

Votre ordinateur doit disposer d'une carte vidéo prise en charge par l'application AutoCAD®. Vous pouvez vérifier en visitant le site internet suivant : <https://clic.ccnb.ca/spl2p>

Votre ordinateur doit disposer d'une carte vidéo prise en charge par l'application SolidWorks®. Vous pouvez vérifier en visitant le site internet suivant : <https://clic.ccnb.ca/0bdyk>

Vous devez disposer d'un BIOS avec option de virtualisation Intel® VT ou AMD-V. Une carte de réseau 1000 Mo/s. Processeur AMD Ryzen™ 7 (6 cœurs), série 5000+ (également accepté).

Vous devez disposer d'un BIOS avec option de virtualisation Intel® VT ou AMD-V.

Votre ordinateur doit disposer d'une carte vidéo prise en charge par l'application Meta Quest Link. Vous pouvez vérifier en visitant le site internet suivant : <https://clic.ccnb.ca/iexdj>