



PROFILS

D'ADMISSION 2023-2024

A

- Diplôme d'études secondaires (cours réguliers, cours modifiés ou une combinaison des deux) ou diplôme d'études secondaires pour adultes **OU**
- Diplôme d'études secondaires (PCE) **OU**
- Diplôme en compétences essentielles au secondaire pour adultes **OU**
- Certificat en compétences essentielles en lien avec le programme choisi (PCEA) **OU**
- GED

B

- Diplôme d'études secondaires (cours réguliers, cours modifiés ou une combinaison des deux) ou diplôme d'études secondaires pour adultes ou GED - Mathématiques 30321A ou 30311B ou 30331C
- Diplôme d'études secondaires (PCE) **OU**
- Diplôme en compétences essentielles au secondaire pour adultes **OU**
- Certificat en compétences essentielles en lien avec le programme choisi (PCEA)

C⁺

- Mathématiques 30311B ou 30331C

D⁺

- Mathématiques 30321B ou 30331C

E⁺

- Mathématiques 30411B ou 30411C
- Physique 51311

F⁺

- Mathématiques 30321A ou 30311B ou 30331C
- Biologie 53421 (note de passage de 65%)

G⁺

- Mathématiques 30321B ou 30331C
- Biologie 53411 ou 53421
- Chimie 52311

H⁺

- Français 10411
- Mathématiques 30321B ou 30331C
- Biologie 53411 ou 53421
- Chimie 52311

I⁺

- Français 10411
- Mathématiques 30321B ou 30331C
- Biologie 53411 ou 53421
- Physique 51411

J⁺

- Français 10411
- Mathématiques 30321B ou 30331C
- Physique 51311
- Chimie 52311 ou Biologie 53411 ou 53421

K

Certificat ou diplôme d'études postsecondaires dans un domaine connexe ou expérience équivalente

L

L'inscription des étudiants se fait à l'établissement partenaire avec le CCNB. Pour plus d'information, communiquez avec l'établissement partenaire.

M

Le profil M est un profil particulier qui ne respecte pas les conditions académiques pour l'obtention d'un diplôme d'études secondaires. Les détails figurent dans la section Programmes d'études du site Web.

N⁺

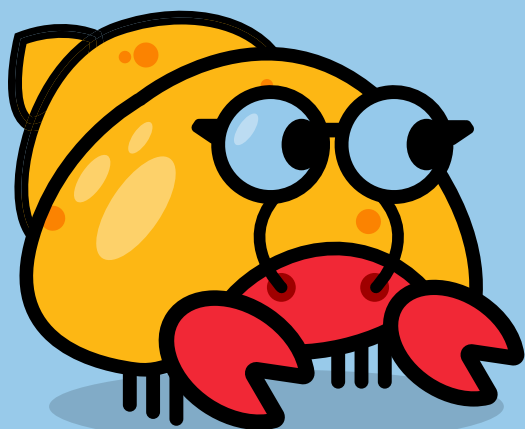
- Français 10411
- Mathématiques 30321B ou 30331C
- Biologie 53411 ou 53421
- Physique 51311

O⁺

- Français 10411
- Mathématiques 30321A ou 30311B ou 30331C
- Biologie 53411 ou 53421
- Chimie 52311



Pour les profils **C, D, E, F, G, H, I, J, N, et O** le diplôme d'études secondaires (cours réguliers, cours modifiés ou une combinaison des deux) **OU** diplôme d'études secondaires pour adultes **OU** GED, en plus des exigences énumérées à chaque profil. **Pour plus de détails sur les profils, visite le ccnb.ca.**



Sors de ta coquille!



Communique avec

l'équipe du recrutement

dès aujourd'hui !

L'équipe est là pour t'aider et t'accompagner dans ton projet d'études.

Nos services

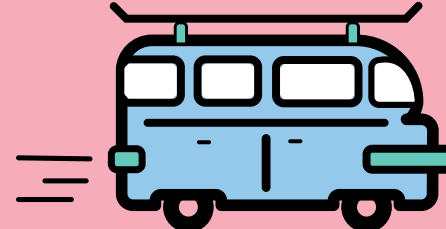
- Demande d'admission
- Questions sur les programmes et services
- Visite d'un campus
- Rencontre avec les membres du personnel
- Accompagnement virtuel
- Et plus encore !

Communique avec nous par courriel :

QuestionsCCNBWeb@ccnb.ca

Rendez-vous virtuel : clic.ccnb.ca/RDV

CCNB SUR LA ROUTE



Abonne-toi à nos réseaux sociaux « **CCNB sur la route** » pour en apprendre davantage sur les programmes, les services et les nouveautés du CCNB!



Index
des programmes
2023-2024

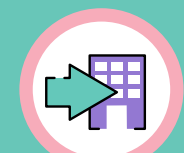
EXPLORE NOS PROGRAMMES

2023-2024

BA - Bathurst CA - Campbellton DI - Dieppe ED - Edmundston PA - Péninsule acadienne



Entrée continue



Programme transférable



Métier Sceau rouge



Programme offert en présentiel ou à distance



2024 2026
Entrée aux années paires



2023 2025
Entrée aux années impaires



La majorité des programmes d'études nécessitent l'usage d'un ordinateur portable.

AFFAIRES										ARTS ET CULTURE				BÂTIMENT ET GÉNIE			
Administration des affaires 80 sem. C BA CA DI ED PA	Assurances de dommages 80 sem. C BA CA DI ED PA	Commissaire comptable et paie 40 sem. A BA CA DI ED PA	Gestion d'événements 80 sem. C BA CA DI ED PA	Gestion de la chaîne d'approvisionnement 80 sem. C BA CA DI ED PA	Gestion de la petite et moyenne entreprise 40 sem. B BA CA DI ED PA	Marketing 80 sem. C BA CA DI ED PA	Planification financière personnelle 80 sem. C BA CA DI ED PA	Ressources humaines 80 sem. C BA CA DI ED PA	Techniques de comptabilité 80 sem. C BA CA DI ED PA	Vente 40 sem. B BA CA DI ED PA	Communication médiatique 80 sem. A BA CA DI ED PA	Conception graphique 80 sem. A BA CA DI ED PA	Créativité et innovation 35 sem. A BA CA DI ED PA	Design d'intérieur (programme articulé) 80 sem. L BA CA DI ED PA	Briquetage-maçonnerie 40 sem. A BA CA DI ED PA	Charpenterie 40 sem. B BA CA DI ED PA	Électricité 40 sem. B BA CA DI ED PA
INDUSTRIEL				JUSTICE				MÉCANIQUE ET ENTRETIEN									
Plomberie 40 sem. B BA CA DI ED PA	Technologie de climatisation et de réfrigération 40 sem. B BA CA DI ED PA	Technologie de l'ingénierie du bâtiment 80 sem. D BA CA DI ED PA	Technologie du génie civil - général coop 124 sem. E BA CA DI ED PA	Dessin technique et industriel 80 sem. B BA CA DI ED PA	Électromécanique de systèmes automatisés 80 sem. D BA CA DI ED PA	Mécanique industrielle (Millwright) 40 sem. B BA CA DI ED PA	Technologie de l'instrumentation et de l'automatisation 80 sem. D BA CA DI ED PA	Technologie du génie mécanique 80 sem. D BA CA DI ED PA	Techniques correctionnelles ¹ 80 sem. A BA CA DI ED PA	Techniques d'intervention en délinquance ¹ 80 sem. A BA CA DI ED PA	Techniques parajudiciaires ¹ 80 sem. A BA CA DI ED PA	Techniques policières ¹ 80 sem. A BA CA DI ED PA	Débosselage et peinture de carrosserie 40 sem. A BA CA DI ED PA	Mécanique de camions et remorques 40 sem. B BA CA DI ED PA	Mécanique de l'automobile 40 sem. B BA CA DI ED PA	Mécanique de machines fixes (Power Engineering) 40 sem. B BA CA DI ED PA	Mécanique de véhicules récréatifs 40 sem. A BA CA DI ED PA
MÉTAUX						PROGRAMMES PRÉPARATOIRES À LA FORMATION POSTSECONDAIRE			SCIENCES DE LA SANTÉ								
Mécanique d'équipement lourd 40 sem. B BA CA DI ED PA	Fabrication métallique et soudage 40 sem. B BA CA DI ED PA	Soudage 40 sem. B BA CA DI ED PA	Technologie du génie du soudage 80 sem. D BA CA DI ED PA	Usinage à commande numérique (CNC Machinist) 80 sem. B BA CA DI ED PA	Usinage de matériaux (Machinist) 40 sem. B BA CA DI ED PA	Academic Studies 80 weeks M BA CA DI ED PA	Compétences essentielles au secondaire pour adultes 80 sem. M BA CA DI ED PA	Études secondaires pour adultes 80 sem. M BA CA DI ED PA	Assistance de laboratoire médical 40 sem. G BA CA DI ED PA	Assistance dentaire - niveau II 40 sem. O BA CA DI ED PA	Sciences de laboratoire médical 96 sem. H BA CA DI ED PA	Service de soutien en soins infirmiers 35 sem. A BA CA DI ED PA	Soins infirmiers auxiliaires 80 sem. F BA CA DI ED PA	Soins paramédicaux primaires 54 sem. F BA CA DI ED PA	Techniques de réadaptation 80 sem. N BA CA DI ED PA	Techniques en pharmacie 40 sem. H BA CA DI ED PA	Technologie d'électrophysiologie médicale - cardiologie 80 sem. I BA CA DI ED PA
SCIENCES NATURELLES						SECRÉTARIAT			SECTEUR HALIEUTIQUE	SERVICES COMMUNAUTAIRES							
Technologie en radiation médicale 96 sem. I BA CA DI ED PA	Thérapie respiratoire 120 sem. I BA CA DI ED PA	Contrôle qualité - transformation alimentaire 36 sem. A BA CA DI ED PA	Techniques de laboratoire - biotechnologies coop 80 sem. G BA CA DI ED PA	Technologie de l'environnement 80 sem. D BA CA DI ED PA	Technologie minière - exploitation 80 sem. D BA CA DI ED PA	Gestion de bureau 80 sem. A BA CA DI ED PA	Secrétariat médical 80 sem. A BA CA DI ED PA	Travail général de bureau 40 sem. A BA CA DI ED PA	Navigation maritime 18 sem. M BA CA DI ED PA	Éducation à l'enfance 40 sem. A BA CA DI ED PA	Techniques d'intervention en éducation spécialisée et autisme 80 sem. A BA CA DI ED PA	Techniques d'intervention en santé mentale et vieillissement 80 sem. A BA CA DI ED PA					
TECHNOLOGIES DE L'INFORMATION ET DES COMMUNICATIONS						TOURISME, HÔTELLERIE ET RESTAURATION			TRANSPORT								
Analyse de données 80 sem. D BA CA DI ED PA	Cybersécurité 80 sem. D BA CA DI ED PA	Internet des objets 80 sem. D BA CA DI ED PA	Programmation et applications mobiles 80 sem. D BA CA DI ED PA	Programmation et développement de jeux 80 sem. D BA CA DI ED PA	Réseautique et sécurité informatique 80 sem. D BA CA DI ED PA	Technologie du génie électronique 80 sem. D BA CA DI ED PA	Art culinaire 80 sem. A BA CA DI ED PA	Cuisine professionnelle 40 sem. A BA CA DI ED PA	Camionnage (Classe 1) 15 sem. M septembre et janvier BA CA DI ED PA								

ccnb.ca

¹ L'étudiant.e inscrit.e à ce programme doit placer à ses frais une demande de vérification de son dossier judiciaire auprès de la force policière locale par l'entremise du Centre d'information de la police canadienne (CIPC).

L'information contenue dans ce répertoire est exacte en date du 6 septembre 2022. Le CCNB se réserve le droit, en tout temps, de modifier ou d'annuler tout programme de formation ou d'apporter des modifications au lieu, au mode d'enseignement ou aux droits de scolarité et autres frais afférents à un programme. Pour obtenir les renseignements les plus récents, consultez notre site Web : ccnb.ca

Une évaluation supplémentaire est nécessaire pour les dossiers qui ne répondent pas aux critères d'admission (ceci s'applique aux étudiant.e.s canadien.ne.s et résident.e.s permanent.e.s)