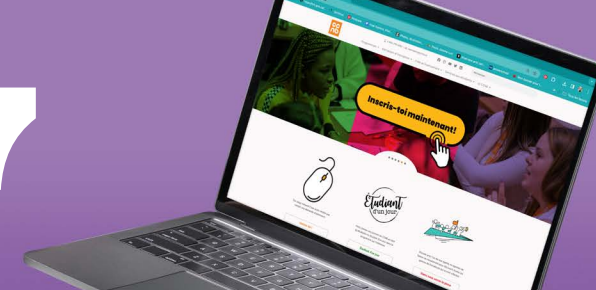




# EXIGENCES TECHNOLOGIQUES 2026-2027

L'information dans ce document est exacte en date du 16 janvier 2026



Programmes réguliers		+
<b>Pour tout autres programmes ne figurant pas dans ces listes</b>	<b>F</b>	▲
Analyse de données	<b>C</b>	▲
Assistance de laboratoire médical	<b>A ou D</b>	▲
Assistance dentaire – niveau II	<b>A ou D</b>	▲
Assurances de dommages	<b>A</b>	▲
Commis comptable	<b>A</b>	▲
Conception graphique	<b>E</b>	▲
Contrôle qualité - transformation alimentaire	<b>A ou D</b>	▲
Cybersécurité	<b>C</b>	▲◆
Design d'intérieur	<b>B</b>	▲●
Dessin technique et industriel	<b>C</b>	▲■
Entrepreneuriat	<b>A</b>	▲
Gestion de bureau	<b>A</b>	▲
Gestion de la chaîne d'approvisionnement	<b>A</b>	▲
Internet des objets	<b>C</b>	▲
Marketing	<b>A</b>	▲
Planification financière personnelle	<b>A</b>	▲
Préposés aux soins	<b>A ou D</b>	▲
Préposées aux soins aigues	<b>A ou D</b>	▲
Préposées aux soins aigues avec intégration au milieu de travail canadien	<b>A ou D</b>	▲
Préposés aux soins avec intégration au milieu de travail canadien	<b>A ou D</b>	▲
Principes de gestion d'entreprise	<b>A</b>	▲
Programmation et développement d'applications	<b>C</b>	▲◆
Programmation et développement de jeux	<b>C</b>	▲✿◆
Réseautique et sécurité informatique	<b>C</b>	▲●
Ressources humaines	<b>A</b>	▲
Sciences de laboratoire médical	<b>A ou D</b>	▲

Programmes réguliers		+
Secrétariat médical	<b>A</b>	▲
Soins infirmiers auxiliaires	<b>A ou D</b>	▲
Soins paramédicaux primaires	<b>A ou D</b>	▲
Techniques de services correctionnels et judiciaires	<b>A</b>	▲
Techniques de comptabilité	<b>A</b>	▲
Techniques de gestion et d'administration	<b>A</b>	▲
Techniques d'intervention en criminologie	<b>A</b>	▲
Techniques d'intervention en éducation spécialisée	<b>A ou D</b>	▲
Techniques en pharmacie	<b>A</b>	▲
Technique en service social et communautaire	<b>A ou D</b>	▲
Techniques policières	<b>A</b>	▲
Technologie de laboratoire – biotechnologies	<b>A ou D</b>	▲
Technologie d'électrophysiologie médicale – cardiologie	<b>A ou D</b>	▲
Technologie de l'environnement	<b>A</b>	▲●
Techniques de réadaptation	<b>A ou D</b>	▲
Technologie du génie du bâtiment	<b>C</b>	▲●
Technologie du génie civil - général coop	<b>C</b>	▲■
Technologie du génie électronique	<b>B</b>	▲●●
Technologie du génie mécanique	<b>B</b>	▲■
Technologie du génie du soudage	<b>B</b>	▲■
Technologie en radiation médicale	<b>A ou D</b>	▲
Technologie minière - exploitation	<b>B</b>	▲●
Thérapie respiratoire	<b>A ou D</b>	▲
Travail général de bureau	<b>A</b>	▲
Vente	<b>A</b>	▲

\***IMPORTANT** : Le CCNB se réserve le droit de modifier ce document sans préavis.

## Formé pour réussir

ccnb.ca

Études multidisciplinaires		+
Études multidisciplinaires en systèmes informatiques option – Réseautique et sécurité informatique	<b>C</b>	
Études multidisciplinaires en systèmes informatiques option – Programmation et développement de jeux	<b>C</b>	
Études multidisciplinaires en systèmes informatiques option – Programmation et développement d'applications	<b>C</b>	
Études multidisciplinaires en systèmes informatiques option – Analyse de données	<b>C</b>	
Études multidisciplinaires en technologies option - Technologie du génie du bâtiment	<b>C</b>	
Études multidisciplinaires en technologies option - Technologie du génie du soudage	<b>B</b>	
Études multidisciplinaires en technologies option - Technologie du génie mécanique	<b>B</b>	
Études multidisciplinaires en technologies option - Technologie du génie électronique	<b>B</b>	
Études multidisciplinaires en technologies option – Dessin technique et industriel	<b>C</b>	
Études multidisciplinaires en technologies option – Technologie minière – exploitation	<b>B</b>	
Études multidisciplinaires en technologies option – Technologie de l'environnement	<b>A</b>	
Études multidisciplinaires en technologies option – Technologie de laboratoire	<b>A ou D</b>	
Études multidisciplinaires en technologies option – Technologie du génie civil – général COOP	<b>C</b>	
Études multidisciplinaires option – Contrôle qualité – transformation alimentaire	<b>A ou D</b>	
Études multidisciplinaires option – Commis comptable	<b>A</b>	
Études multidisciplinaires option – Entrepreneuriat	<b>A</b>	
Études multidisciplinaires option – Principes de gestion d'entreprises	<b>A</b>	
Études multidisciplinaires option – Vente	<b>A</b>	

Études multidisciplinaires		+
Études multidisciplinaires option – Travail général de bureau	<b>A</b>	
Études multidisciplinaires option – Conception graphique	<b>E</b>	
Études multidisciplinaires option – Technique en service social communautaire	<b>A ou D</b>	
Études multidisciplinaires option – Techniques de services correctionnels et judiciaires	<b>A</b>	
Études multidisciplinaires option – Techniques d'intervention en criminologie	<b>A</b>	
Études multidisciplinaires option – Techniques policières	<b>A</b>	
Études multidisciplinaires option – Assurance dommages	<b>A</b>	
Études multidisciplinaires option – Gestion de la chaîne d'approvisionnement	<b>A</b>	
Études multidisciplinaires option – Marketing	<b>A</b>	
Études multidisciplinaires option – Planification financière personnelle	<b>A</b>	
Études multidisciplinaires option – Ressources humaines	<b>A</b>	
Études multidisciplinaires option – Techniques de comptabilité	<b>A</b>	
Études multidisciplinaires option – Techniques de gestion et d'administration	<b>A</b>	
Études multidisciplinaires option – Gestion de bureau	<b>A</b>	
Études multidisciplinaires option – Secrétariat médical	<b>A</b>	
Étude multidisciplinaires en santé option – Assistance de laboratoire médicale	<b>A ou D</b>	
Études multidisciplinaires en santé option – Assistance dentaire niveau II	<b>A ou D</b>	
Études multidisciplinaires en santé option – Soins paramédicaux primaires	<b>A ou D</b>	
Études multidisciplinaires en santé option – Techniques de réadaptation	<b>A ou D</b>	
Études multidisciplinaires en santé option – Technique en pharmacie	<b>A</b>	
Études multidisciplinaires en santé option – Technologie d'électrophysiologie médical - cardiologie	<b>A ou D</b>	



# EXIGENCES TECHNOLOGIQUES 2026-2027 (suite)

Techniques multidisciplinaires		+
Techniques multidisciplinaires en systèmes informatiques (3 ans) option – Réseautique et sécurité informatique	C	
Techniques multidisciplinaires en systèmes informatiques (3 ans) option – Programmation et développement de jeux	C	
Techniques multidisciplinaires en systèmes informatiques (3 ans) option – Programmation et développement d'applications	C	
Techniques multidisciplinaires en systèmes informatiques (3 ans) option – Analyse de données	C	
Techniques multidisciplinaires (2 ans) option – Contrôle qualité – transformation alimentaire	A ou D	
Techniques multidisciplinaires (2 ans) option – Commis comptable	A	
Techniques multidisciplinaires (2 ans) option – Entrepreneuriat	A	
Techniques multidisciplinaires (2 ans) option – Principes de gestion d'entreprises	A	
Techniques multidisciplinaires (2 ans) option – Vente	A	
Techniques multidisciplinaires (2 ans) option – Travail général de bureau	A	
Techniques multidisciplinaires (3 ans) option – Conception graphique	E	
Techniques multidisciplinaires (3 ans) option – Technique en service social communautaire	A ou D	
Techniques multidisciplinaires (3 ans) option – Techniques de services correctionnels et judiciaires	A	
Techniques multidisciplinaires (3 ans) option – Techniques d'intervention en criminologie	A	
Techniques multidisciplinaires (3 ans) option – Techniques policières	A	
Techniques multidisciplinaires (3 ans) option – Assurance dommages	A	
Techniques multidisciplinaires (3 ans) option – Gestion de la chaîne d'approvisionnement	A	
Techniques multidisciplinaires (3 ans) option – Marketing	A	
Techniques multidisciplinaires (3 ans) option – Planification financière personnelle	A	
Techniques multidisciplinaires (3 ans) option – Ressources humaines	A	

Techniques multidisciplinaires		+
Techniques multidisciplinaires (3 ans) option – Techniques de comptabilité	A	
Techniques multidisciplinaires (3 ans) option – Techniques de gestion et d'administration	A	
Techniques multidisciplinaires (3 ans) option – Gestion de bureau	A	
Techniques multidisciplinaires (3 ans) option – Secrétariat médical	A	
Techniques multidisciplinaires en technologies (3 ans) option - Technologie du génie du bâtiment	C	
Techniques multidisciplinaires en technologies (3 ans) option - Technologie du génie du soudage	B	
Techniques multidisciplinaires en technologies (3 ans) option - Technologie du génie mécanique	B	
Techniques multidisciplinaires en technologies (3 ans) option - Technologie du génie électronique	B	
Techniques multidisciplinaires en technologies (3 ans) option – Dessin technique et industriel	C	
Techniques multidisciplinaires en technologies (3 ans) option – Technologie minière – exploitation	B	
Techniques multidisciplinaires en technologies (3 ans) option – Technologie de l'environnement	A	
Techniques multidisciplinaires en technologies (3 ans) option – Technologie de laboratoire – biotechnologie	A ou D	
Techniques multidisciplinaires en technologies (4 ans) option – Technologie du génie civil – général COOP	C	
Techniques multidisciplinaires en santé (2 ans) option – Assistance dentaire niveau II	A ou D	
Techniques multidisciplinaires en santé (2 ans) option – Assistance de laboratoire médicale	A ou D	
Techniques multidisciplinaires en santé (3 ans) option – Soins paramédicaux primaires	A ou D	
Techniques multidisciplinaires en santé (3 ans) option – Techniques de réadaptation	A ou D	
Techniques multidisciplinaires en santé (3 ans) option – Technique en pharmacie	A	
Techniques multidisciplinaires en santé (3 ans) option – Technologie d'électrophysiologie médical - cardiologie	A ou D	

\*IMPORTANT : Le CCNB se réserve le droit de modifier ce document sans préavis.



## A Portable Windows® – Essentiel

**Processeur Intel® Core™ i5 (12e génération) + ou AMD Ryzen 5 (serie 6000+) ou processeur ARM64 compatible avec Windows 11 (ex. Snapdragon SQ2, Snapdragon X)**  
**Mémoire RAM 16 Go +**  
**Capacité de stockage 256 Go SSD (500 Go recommandé) +**  
**Connectivité WI-FI 5 +**  
**Écran 15 pouces + avec sortie hdmi ou adaptateur externe équivalent**  
**Système d'exploitation Windows® 11 + (Mode S non supporté)**

Les critères ci-dessus constituent le seuil minimum.

## B Portable Windows® – Intermediaire

**Processeur Intel® Core™ i5 (13e génération) + ou AMD Ryzen 5 (serie 7000+)**  
**Mémoire RAM 16 Go (32 Go recommandé) +**  
**Capacité de stockage 500 Go SSD +**  
**Connectivité WI-FI 5 +**  
**Écran 15 pouces + avec sortie hdmi ou adaptateur externe équivalent**  
**Système d'exploitation Windows® 11 + (Professionnel ou Éducation)**

Les critères ci-dessus constituent le seuil minimum

## C Portable Windows® – Performant

**Processeur Intel® Core™ i7 (14e génération) + ou AMD Ryzen 7 (serie 8000+)**  
**Mémoire RAM 32 Go (64 Go recommandé) +**  
**Capacité de stockage 1 Tb SSD +**  
**Mémoire Vidéo 2 Go +**  
**Connectivité WI-FI 5 +**  
**Écran 15 pouces + avec sortie hdmi ou adaptateur externe équivalent**  
**Système d'exploitation Windows® 11 + (Professionnel ou Éducation)**

Les critères ci-dessus constituent le seuil minimum.

## D Portable MAC® – Essentiel

**Modèle MacBook® +**  
**Apple M3 chip +**  
**Mémoire RAM 16 Go +**  
**Capacité de stockage 256 Go +**  
**Connectivité WI-FI 5 +**  
**Écran 13 pouces + avec sortie hdmi ou adaptateur externe équivalent**  
**Système d'exploitation macOS® 26 +**

Les critères ci-dessus constituent le seuil minimum.

## E Portable MAC® – Performant

**Modèle MacBook Pro®**  
**Apple M3 chip +**  
**Mémoire RAM 24 Go (48 Go recommandé) +**  
**Capacité de stockage 1 Tb +**  
**Connectivité WI-FI 5 +**  
**Écran 14 pouces + avec sortie hdmi ou adaptateur externe équivalent**  
**Système d'exploitation macOS® 26 +**

Les critères ci-dessus constituent le seuil minimum.

## F Accès à un ordinateur

**Ordinateur Windows 11 + (mode S non supporté)**  
**OU**  
**Ordinateur macOS 12 +**  
**Mémoire RAM 8 Go +**

Les critères ci-dessus constituent le seuil minimum



Pour les cours suivis à distance (ex: de votre domicile), vous devez suivre les consignes additionnelles ci-dessous :

- Veuillez utiliser une connexion internet à haute vitesse avec un forfait d'utilisation mensuelle illimitée.
- Vous aurez également besoin des pièces d'équipements suivantes : écran supplémentaire (recommandé), casque d'écoute avec microphone intégré (obligatoire), caméra Web intégrée ou externe (obligatoire), imprimante/numériseur (recommandé).



Votre ordinateur doit disposer d'une carte vidéo prise en charge par l'application AutoCAD®. Vous pouvez vérifier en visitant le site internet suivant :  
<https://clic.ccnb.ca/spl2p>



Votre ordinateur doit disposer d'une carte vidéo prise en charge par l'application SolidWorks®. Vous pouvez vérifier en visitant le site internet suivant :  
<https://clic.ccnb.ca/0bdyk>



Vous devez disposer d'un BIOS avec option de virtualisation Intel® VT ou AMD-V.



Vous devez disposer d'un BIOS avec option de virtualisation Intel® VT ou AMD-V. Une carte de réseau 1000 Mo/s ou adaptateur externe équivalent.



Votre ordinateur doit disposer d'une carte vidéo prise en charge par l'application Meta Quest Link. Vous pouvez vérifier en visitant le site internet suivant :  
<https://clic.ccnb.ca/iexdj>